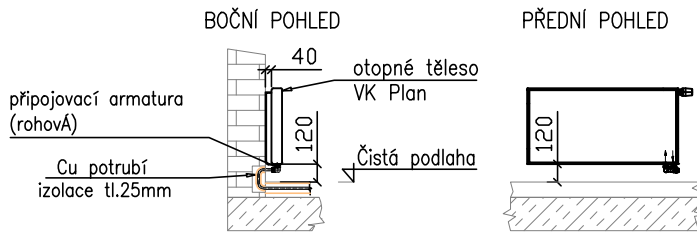
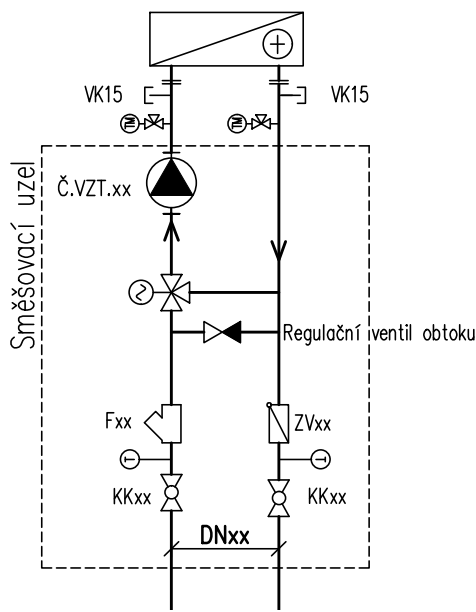


DETAIL OSAZENÍ OTOPNÉHO TĚLESA  
VK –PLAN (ze stěny)



- LEGENDA :
- TOPNÁ VODA PŘÍVOD
  - TOPNÁ VODA ZPĚTEČKA
  - OTOPNÉ TĚLESO VK
  - STÁVAJÍCÍ VÝMĚNIKOVÁ STANICE
  - STOUPACÍ POTRUBÍ
  - VNITŘNÍ TEPLOTA

DETAIL NÁPOJENÍ  
VZT JEDNOTKY:



POZNÁMKA :

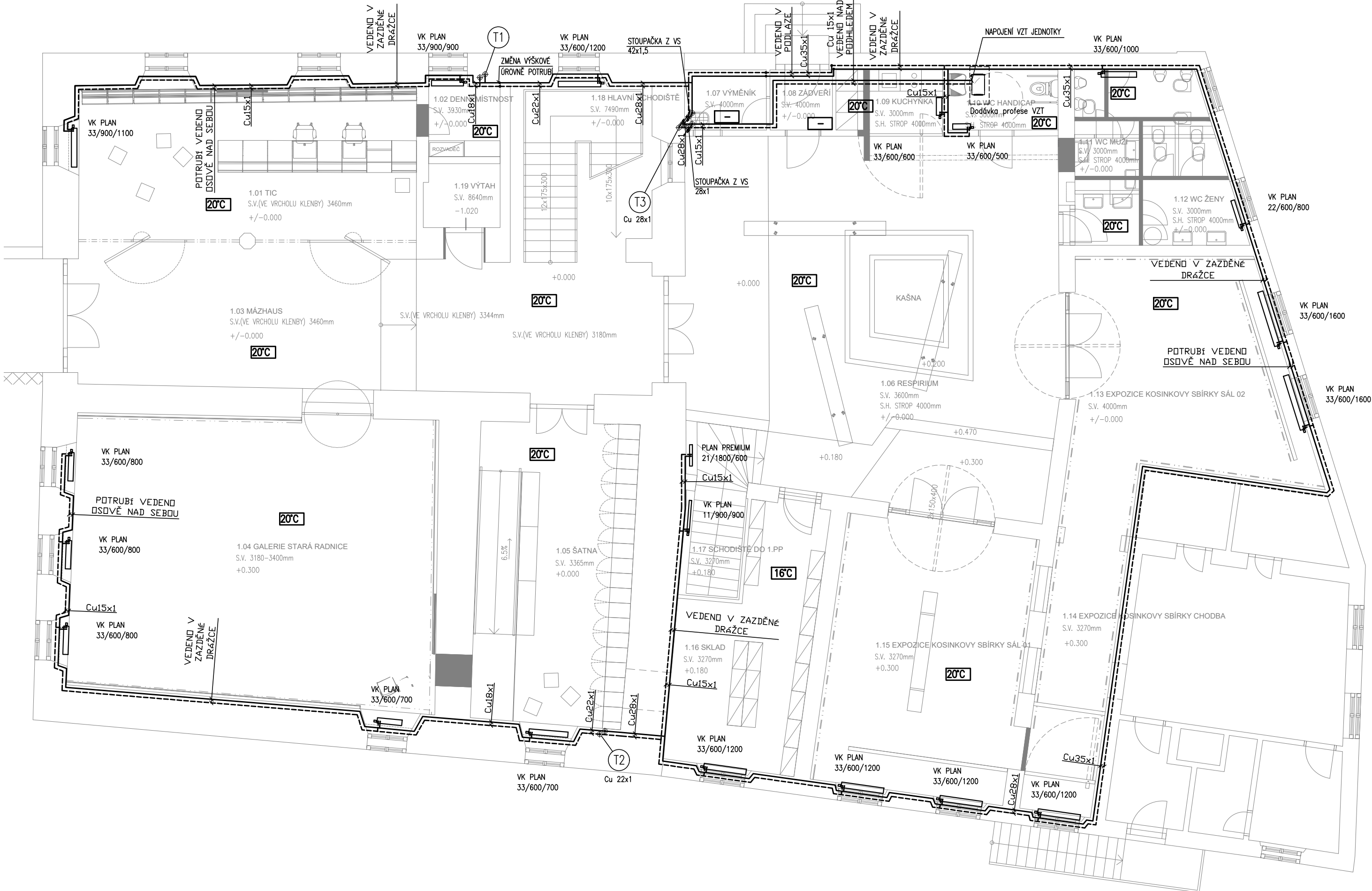
- potrubí bude v drážce stěny
- napojení otopných těles bude provedeno ze zdi viz. detail.
- v nejvyšších místech bude odvzdušnění, v nejnižších vypouštění, potrubí bude vedeno ve spádu 3‰ k vypouštěcím místům
- označení otopného tělesa: výrobce, typ/výška/délka, (počet článků)
- k odvzdušňovacím ventilům umístěny nad dveřmi bude umožněn přístup revizními dvířky

LEGENDA ZARÍZENÍ:

TEPELNÁ TECHNIKA					
poz.	popis	počet	napětí [V]	příkon [kW]	umístění
1	Výměníková stanice o výkonu 110 kW	1			0.01 VÝMĚNÍK
2	Expanzní nádoba o objemu 100 l	1			0.01 VÝMĚNÍK
ČT1	Oběhové čerpadlo Biral	1	230		0.01 VÝMĚNÍK
ČT2	Oběhové čerpadlo Wilo	1	230		0.01 VÝMĚNÍK
ČT3	Oběhové čerpadlo	1	230	0,03	0.01 VÝMĚNÍK
	Topný kabel				Potrubí vedoucí na půdě

LEGENDA MÍSTNOSTÍ

Č.M./No.	NÁZEV MÍSTNOSTI/ ROOM	PLOCHA/ AREA m2	PODLAHA/ FLOORS	STĚNY/ WALLS	STROP/ CEILING
1.01	TIC	43,0	TERACO	F1	ŠTUKOVÁ OMÍTKA, MALBA h=3460
1.02	ZÁZEMÍ TIC	4,0	KERAMICKÁ DLÁŽBA	H1	ŠTUKOVÁ OMÍTKA, MALBA h=3830
1.03	MÁŽHAUS	67,0	TERACO	F1	ŠTUKOVÁ OMÍTKA, MALBA h=3460
1.04	GALERIE STARÁ RADNICE	82,0	TERACO	F1	LTD OBKLAD OMÍTKA, MALBA h=3180–3400
1.05	ŠATNA	40,0	TERACO	F1	ŠTUKOVÁ OMÍTKA, MALBA h=3365
1.06	RESPIRIUM	107,0	TERACO	F1	ŠTUKOVÁ OMÍTKA, MALBA LAMELOVÝ POHLED h=3600
1.07	OKLIDOVÁ MÍSTNOST (VÝMĚNÍK)	4,0	KERAMICKÁ DLÁŽBA	H1	ŠTUKOVÁ OMÍTKA, MALBA h=4000
1.08	ZADVEŘÍ	3,0	TERACO	F1	ŠTUKOVÁ OMÍTKA, MALBA h=4000
1.09	KUCHYŇKA	5,0	TERACO	F1	ŠTUKOVÁ OMÍTKA, MALBA, KER. OBKLAD h=3000
1.10	WC HANDICAP	5,0	TERACO	F1	ŠTUKOVÁ OMÍTKA, MALBA, KER. OBKLAD h=3000
1.11	WC MUŽI	10,0	TERACO	F1	ŠTUKOVÁ OMÍTKA, MALBA, KER. OBKLAD h=3000
1.12	WC ŽENY	11,0	TERACO	F1	ŠTUKOVÁ OMÍTKA, MALBA, KER. OBKLAD h=3000
1.13	EXPOZICE KOSINKOVY SBÍRKY SÁL 02	36,0	TERACO	F1	ŠTUKOVÁ OMÍTKA, MALBA h=4000
1.14	EXPOZICE KOSINKOVY SBÍRKY CHODBA	21,0	TERACO	F1	ŠTUKOVÁ OMÍTKA, MALBA h=3270
1.15	EXPOZICE KOSINKOVY SBÍRKY SÁL 01	44,0	TERACO	F1	ŠTUKOVÁ OMÍTKA, MALBA h=3270
1.16	SKLAD	30,0	KERAMICKÁ DLÁŽBA	H1	ŠTUKOVÁ OMÍTKA, MALBA h=3270
1.17	SCHODIŠTĚ DO 1.PP	30,0	TERACO	F1	ŠTUKOVÁ OMÍTKA, MALBA h=6180
1.18	SCHODIŠTĚ DO 2.NP	30,0	TERACO	F1	ŠTUKOVÁ OMÍTKA, MALBA DTD OBKLAD h=7490
1.19	VÝTAH	4,0	KERAMICKÁ DLÁŽBA	H1	NEREZ h=2130



POZNÁMKY:

- Nedílnou součástí dokumentace je Technická zpráva
- Pokud dojde k nejasnostem je potřeba kontaktovat projektanta příslušné části
- Tomuto projektu je nadřazena zpráva požární ochrany
- Veškeré rozměry je nutno před realizací ověřit dle skutečného stavu
- Sádrokartonové konstrukce jsou kótovány k vnějšímu jci SDK desek
- Tato dokumentace nenahrazuje prováděcí, dodavatelskou, dílenskou dokumentaci, dokumentaci změny stavby před dokončením ani dokumentaci skutečného provedení
- Informace z tohoto dokumentu mohou být použity jen v souvislosti s tímto projektem. Informace na tomto dokumentu nesmí být svévolně pozměněny, doplněny, nebo odstraněny. V případě, že bude potřeba provést jakýkoliv změny v tomto dokumentu, jediným autorizovaným subjektem k těmto úkonům je Ing.arch. Petr Baletka.
- Žádné prvky, data ani jiné informace z této dokumentace nesmí být kopírovány, anebo použity pro jiné projekty bez výslovného předchozího souhlasu Ing.arch. Petr Baletka.

INDEX	DATUM	Název změny
R.01	31.01.2025	Přesun výměňkové stanice z 1.NP do 1.PP

VÝŠKOVÝ SYSTÉM BALT PO VYROVNÁNÍ, +/-0,00 =577,590 m n.m.

KULTURNÍ CENTRUM STARÁ RADNICE - REKONSTRUKCE

Nám. Republiky 24, Stará radnice, 591 01, Žďár nad Sázavou

INVESTOR: <b>Město Žďár nad Sázavou</b> Žižkova 227/1, 591 31, Žďár nad Sázavou	GENERÁLNÍ PROJEKTANT: <b>Ing.arch. Petr Baletka</b> Ponětovská 434/13, Šlapanice, 664 00, Česká Rublika
RAZÍTKO / PODPIS	ČÍSLO PARÉ
	STUPEŇ: <b>DPS</b>
	STAVEBNÍ OBJEKT: -
	ČÁST: <b>D.1.4.2 - Zařízení pro vytápění</b>
	ZPRACOVATEL ČÁSTI: <b>TP3 s.r.o.</b> Wucherlova 523/5 Praha 6, 160 00
	ZODPOVĚDNÝ PROJEKTANT: Ing. Petr Šafář ZPRACOVAL: Ing. Petr Vesecký

NÁZEV VÝKRESU:

PŮDORYS 1.NP

MĚŘÍTKO:	DATUM:	ČÍSLO VÝKRESU:	INDEX:
1 : 100	12/2023	D1.4.2. 101	R.01